

~~MĚSTO~~/OBEC *KAZELNÝ*

v souladu s ustanovením § 39, odst. 1 zákona č. 128/2000 Sb., o obcích, v platném znění

ZVEŘEJŇUJE ZÁMĚR

prodeje ideální 1/22 částí pozemku par. č. 461/56 v k. ú. Koněšín o celkové výměře 979 m² dle návrhu geometrického plánu č. 642-735/2020.

Nemovitost je zaspána v katastru nemovitosti u Katastrálního úřadu pro Vysočinu, Katastrálního pracoviště Třebíč na listu vlastnictví č. 580 pro k. ú. Koněšín.

Dle návrhu geometrického plánu 642-735/2020:

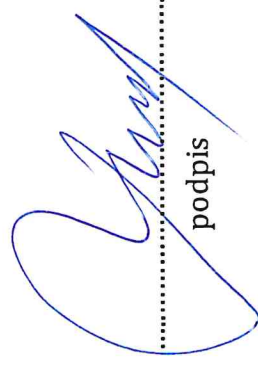
p.č.	Využití	Výměra
461/174	lesní pozemek	366 m ²
461/175	lesní pozemek	56 m ²
461/176	lesní pozemek	557 m ²
Celkem:		979 m ²

Příloha:

Grafické vytyčení z návrhu geometrického plánu č. 642-735/2020

O prodeji ideální 1/22 částí pozemku par. č. 461/56 se bude jednat na nejbližším zasedání zastupitelstva. Pripomínky k prodeji lze podat v písemné podobě do 15ti dnů od vyvěšení tohoto záměru.

K. Kardaucká dne *7.2.2022*


podpis

Na úřední desce:

Vyvěšeno: *7.2.2022*

Sňato:

Na elektronické desce:

Vyvěšeno: *7.2.2022*

Sňato:

OBEC KOBELÁNY

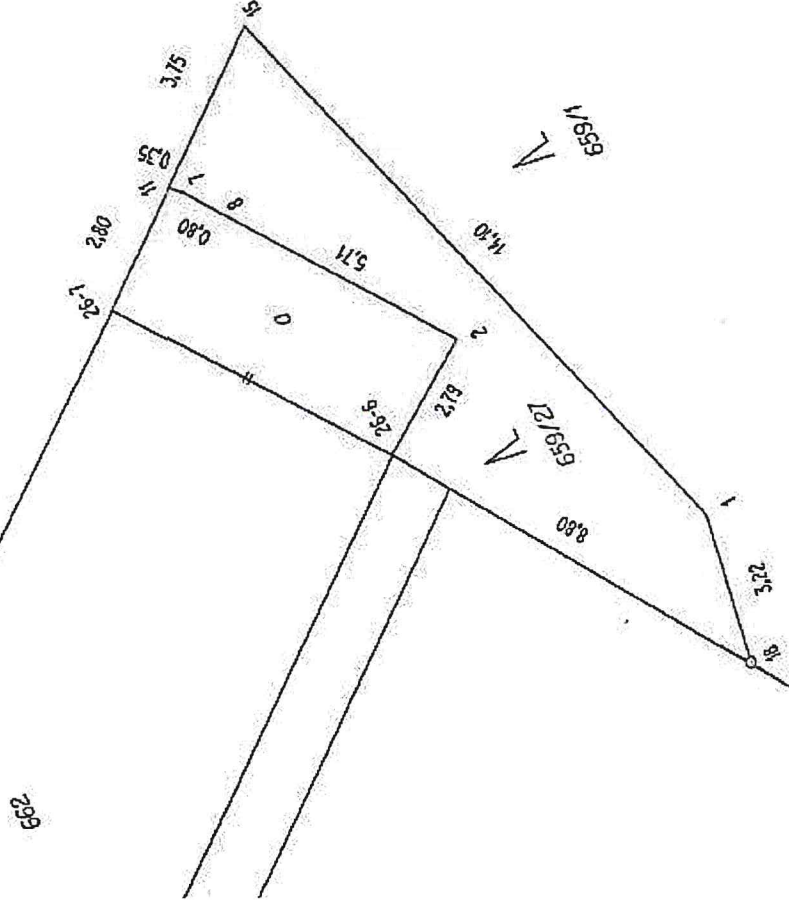
v souladu s ustanovením § 39, odst. 1 zákona č. 128/2000 Sb., o obcích, v platném znění

ZVĚŘEJŇUJE ZÁMĚŘ

prodeje ideální 1/22 částí pozemku par. č. 659/1 v k. ú. Koněšín o celkové výměře 59 m² dle návrhu geometrického plánu.

Nemovitost je zaspána v katastru nemovitosti u Katastrálního úřadu pro Vysočinu, Katastrálního pracoviště Třebíč na listu vlastnictví č. 580 pro k. ú. Koněšín.

Výřez z návrhu geometrického plánu:



Dle návrhu geometrického plánu 626-377/2019:

p.č.	díl	Výměra
659/1	a	19 m ²
659/27		40 m ²
Celkem:		59 m ²

O prodeji ideální 1/22 částí pozemku p.č. 659/1 se bude jednat na nejbližším zasedání zastupitelstva. Připomínky k prodeji lze podat v písemné podobě do 15ti dnů od vyvěšení tohoto záměru.

V dne 7.2.2022


podpis

Na úřední desce: 7.2.2022
Vyvěšeno:
Na elektronické desce: 7.2.2022
Vyvěšeno:

Šnáto:

Šnáto: